



# FIT-jelentés :: 2010

## Intézményi jelentés

6. évfolyam

---

### Kossuth Lajos Általános Iskola

1171 Budapest, Rákoskert, Erzsébet krt.

OM azonosító: 035104

#### Figyelem!

A 2010. évi Országos kompetenciaméréstől kezdődően a szövegértés, illetve a matematika területén **új, évfolyamfüggetlen skálát** vezettünk be, amelyen összehasonlítható módon ábrázolható a 6., a 8. és a 10. évfolyamos tanulók szövegértés, illetve matematika eredménye. Ebben a jelentésben már ezek az új skálák szerepelnek. Az új skálákon - 2008-ig visszamenőleg - a korábbi mérések eredményeit is megjelenítettük.

A mérési azonosító 2008-as bevezetése lehetővé teszi, hogy a 2010. évi méréstől kezdődően a tanulók fejlődése egyénileg követhető legyen. Ezért a 2010. évi jelentések már **a tanulók fejlődését bemutató ábrákat** is tartalmaznak.

A jelentés régi és új ábráinak részletes ismertetése megtalálható a <http://ohkir.gov.hu/okmfitt/> oldal *Segítség* menüpontja alatt, Útmutatók a 2010. évi jelentések ábráinak értelmezéséhez címszóval. Kérjük, annak érdekében, hogy az ábrázolt adatokból helyes következtetéseket tudjon levonni, figyelmesen olvassa el az útmutatók vonatkozó részeit.



## Létszám adatok

A telephelyek kódtáblázata

A	001 - Kossuth Lajos Általános Iskola (általános iskola) (1171 Budapest, Rákoskert, Erzsébet krt. 56.)
---	--

Az intézmény létszámadatai a 6. évfolyamon

A telephely kódja	Képzési típus	Tanulók száma						
		Összesen	SNI tanulók	Mentesült tanulók	BTMN tanulók	HHH tanulók	Jelentésre jogosult tanulók	A jelentésben szereplők
A	Általános iskola	62	2	0	16	0	61	61
<b>Összesen</b>		<b>62</b>	<b>2</b>	<b>0</b>	<b>16</b>	<b>0</b>	<b>61</b>	<b>61</b>

A Tanulói háttérkérdőívre és a családháttér-indexre vonatkozó létszám adatok

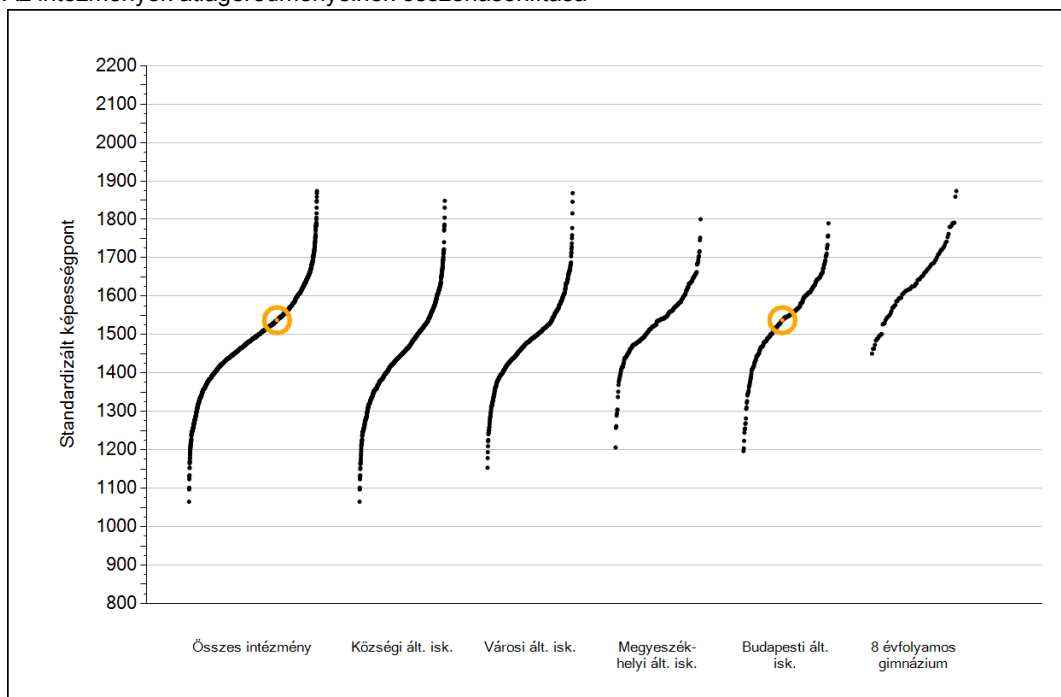
A telephely kódja	Képzési típus	Tanulók száma			A telephelynek van-e CSH-indexe?
		Összesen	Tanulói kérdőívet kitöltötte	Van CSH-indexe	
A	Általános iskola	62	55	47	Van
<b>Összesen</b>		<b>62</b>	<b>55</b>	<b>47</b>	



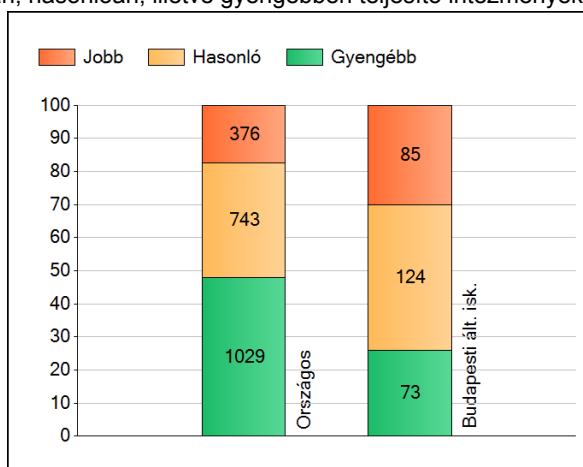
**Matematika**

## 1a Átlageredmények

Az intézmények átlageredményeinek összehasonlítása



A szignifikánsan jobban, hasonlóan, illetve gyengébben teljesítő intézmények száma és aránya (%)



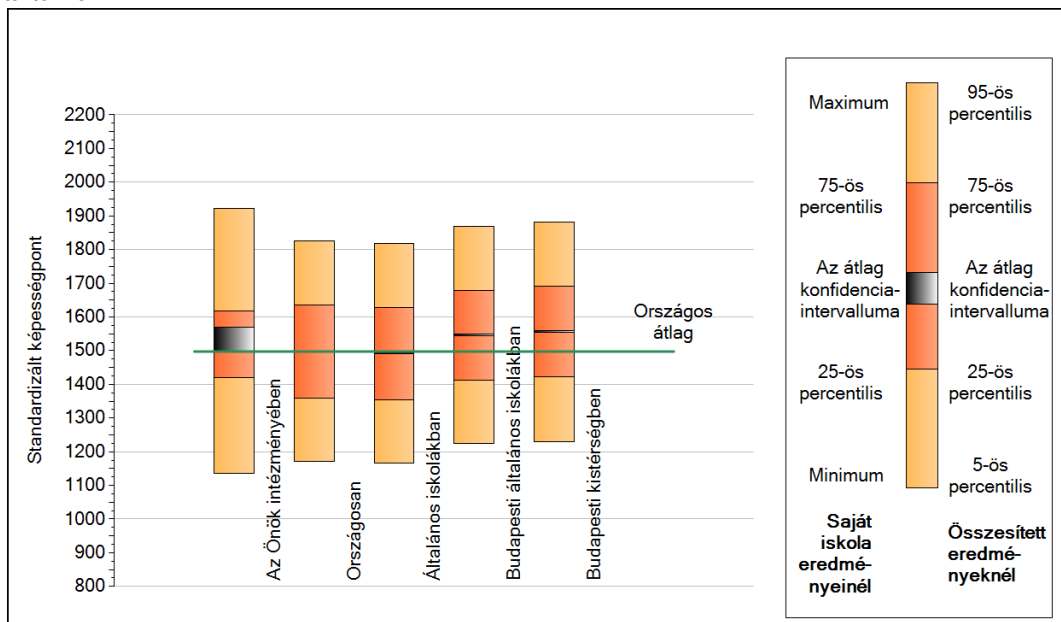
A tanulók átlageredménye és az átlag megbízhatósági tartománya (konfidencia-intervalluma)

<b>Az Önök intézményében</b>	<b>1538 (1499;1570)</b>
Országosan	1498 (1497;1498)
Általános iskolákban	1491 (1490;1492)
Községi általános iskolákban	1446 (1444;1448)
Városi általános iskolákban	1484 (1483;1485)
Megyeszékhelyi általános iskolákban	1539 (1537;1541)
Budapesti általános iskolákban	1547 (1544;1550)
8 évfolyamos gimnáziumokban	1643 (1639;1647)

1b

## A képességeloszlás néhány jellemzője

A tanulók képességeloszlása az Önök intézményében és azokban a részpopulációkban, amelyekbe Önök is tartoznak



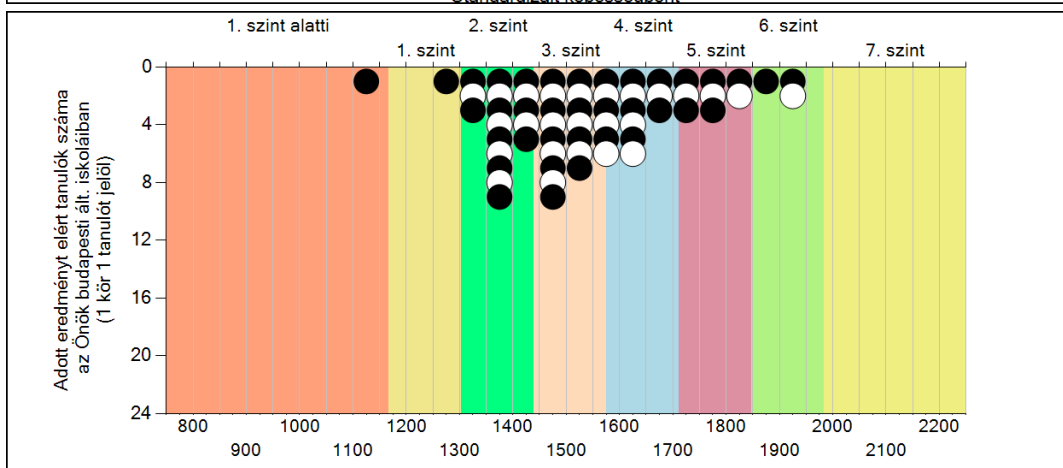
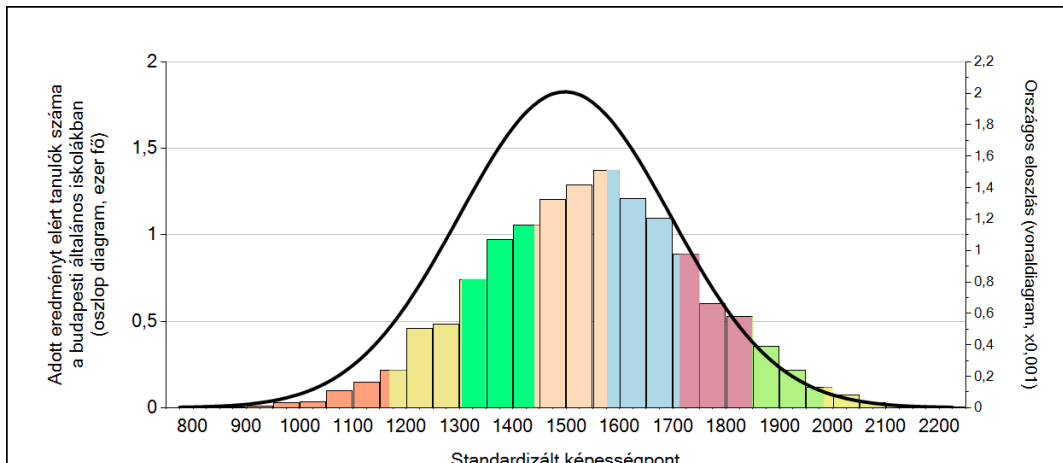
A tanulók képességeloszlása az egyes részpopulációkban

	Min. / 5-ös perc.	25-ös perc.	Átlag	(konf. int.)	75-ös perc.	Max. / 95-ös perc.
<b>Az Önök intézményében</b>	<b>1136</b>	<b>1420</b>	<b>1538</b>	<b>(1499;1570)</b>	<b>1618</b>	<b>1923</b>
Országosan	1171	1359	1498	(1497;1498)	1636	1825
Általános iskolákban	1167	1353	1491	(1490;1492)	1629	1817
Budapesti általános iskolákban	1225	1413	1547	(1544;1550)	1678	1869
Budapesti kistérségben	1229	1422	1557	(1555;1560)	1691	1881

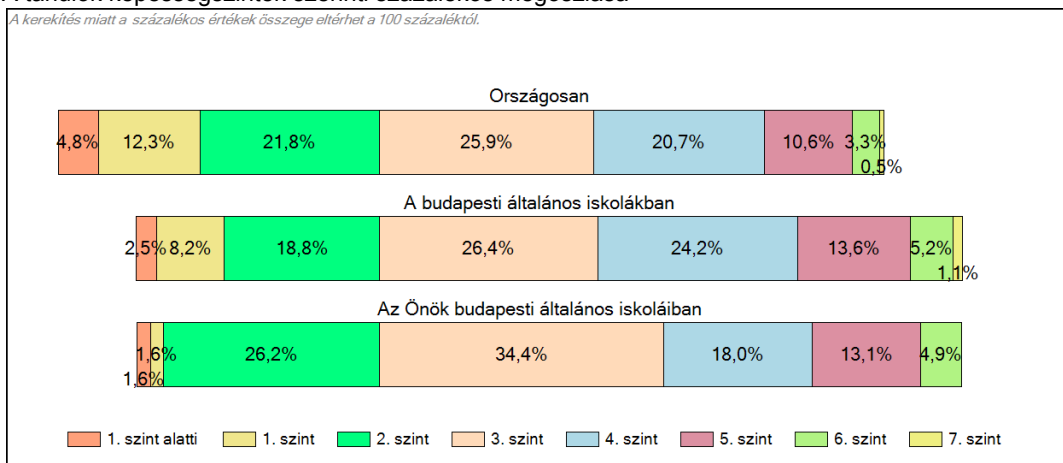
1c

### Képességeloszlás

Az országos eloszlás, valamint a tanulók eredményei a budapesti általános iskolákban és az Önök budapesti általános iskoláiban



A tanulók képességszintek szerinti százalékos megoszlása



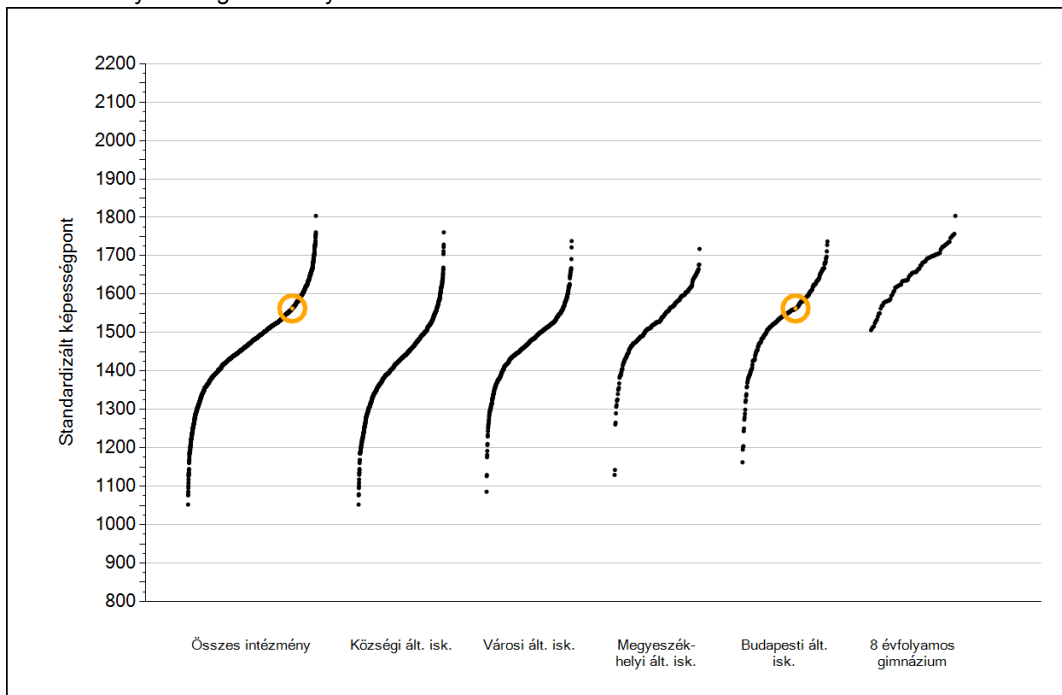


**Szövegértés**

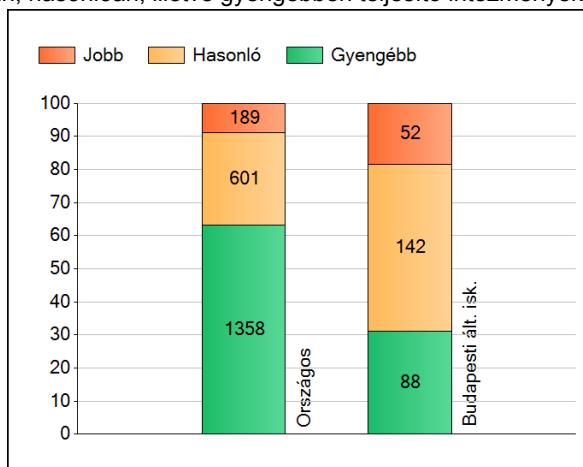
1a

## Átlageredmények

Az intézmények átlageredményeinek összehasonlítása



A szignifikánsan jobban, hasonlóan, illetve gyengébben teljesítő intézmények száma és aránya (%)



A tanulók átlageredménye és az átlag megbízhatósági tartománya (konfidencia-intervalluma)

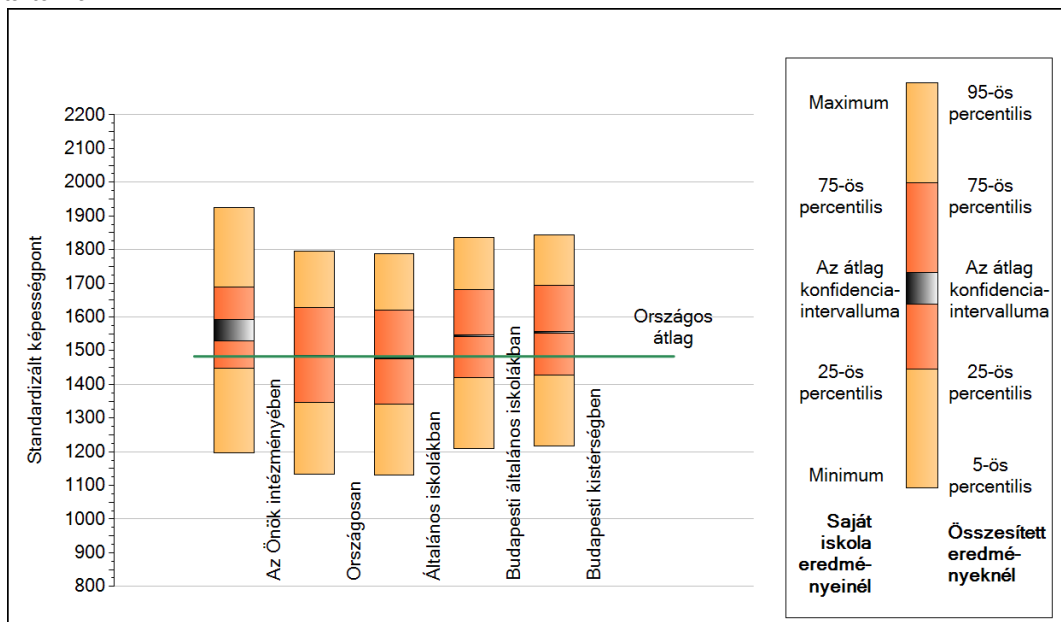
<b>Az Önök intézményében</b>	<b>1563 (1530;1592)</b>
Országosan	1483 (1482;1484)
Általános iskolákban	1476 (1475;1477)
Községi általános iskolákban	1422 (1420;1424)
Városi általános iskolákban	1467 (1466;1469)
Megyeszékhelyi általános iskolákban	1530 (1528;1532)
Budapesti általános iskolákban	1544 (1542;1547)
8 évfolyamos gimnáziumokban	1656 (1652;1660)



1b

## A képességeloszlás néhány jellemzője

A tanulók képességeloszlása az Önök intézményében és azokban a részpopulációkban, amelyekbe Önök is tartoznak



A tanulók képességeloszlása az egyes részpopulációkban

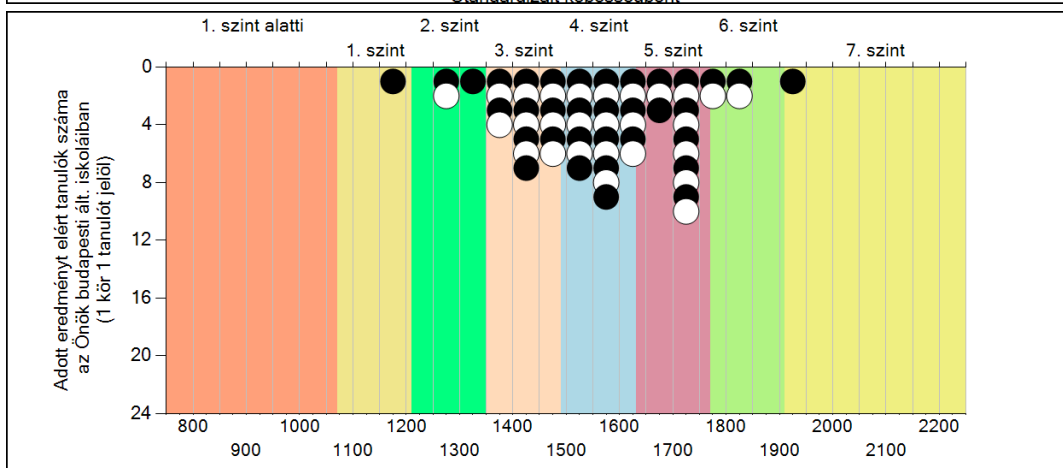
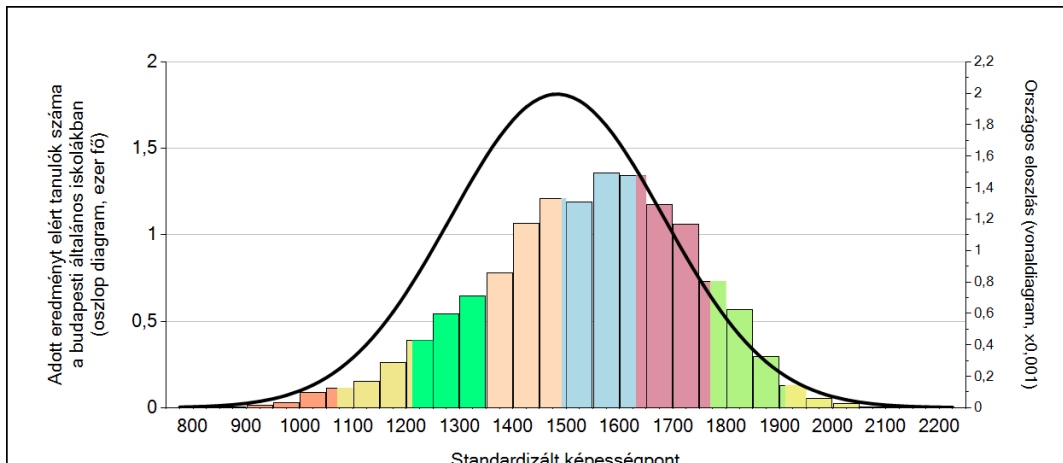
	Min. / 5-ös perc.	25-ös perc.	Átlag	(konf. int.)	75-ös perc.	Max. / 95-ös perc.
<b>Az Önök intézményében</b>	<b>1196</b>	<b>1448</b>	<b>1563</b>	<b>(1530;1592)</b>	<b>1688</b>	<b>1924</b>
Országosan	1134	1347	1483	(1482;1484)	1629	1795
Általános iskolákban	1131	1340	1476	(1475;1477)	1620	1787
Budapesti általános iskolákban	1208	1419	1544	(1542;1547)	1682	1835
Budapesti kistérségben	1218	1428	1554	(1552;1557)	1694	1844

Szövegértés

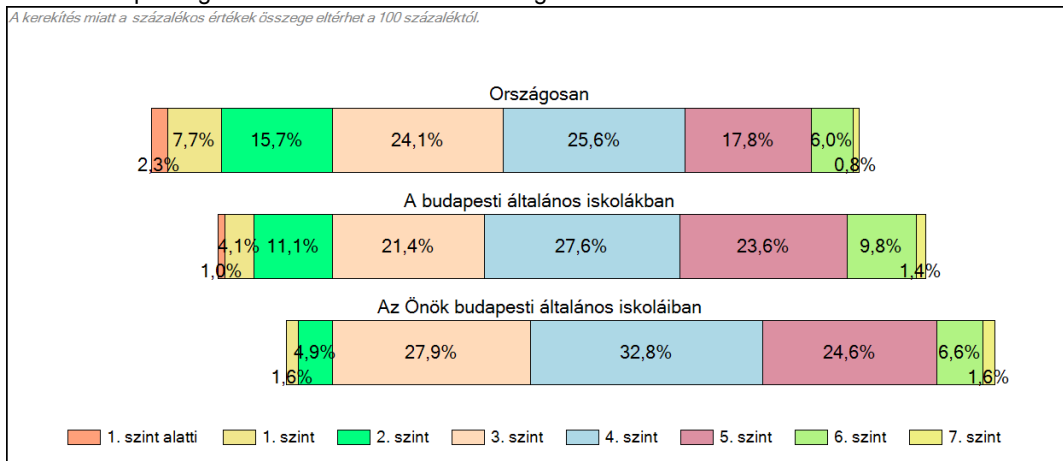
1c

## Képességeloszlás

Az országos eloszlás, valamint a tanulók eredményei a budapesti általános iskolákban és az Önök budapesti általános iskoláiban



A tanulók képességszintek szerinti százalékos megoszlása



Szövegértés